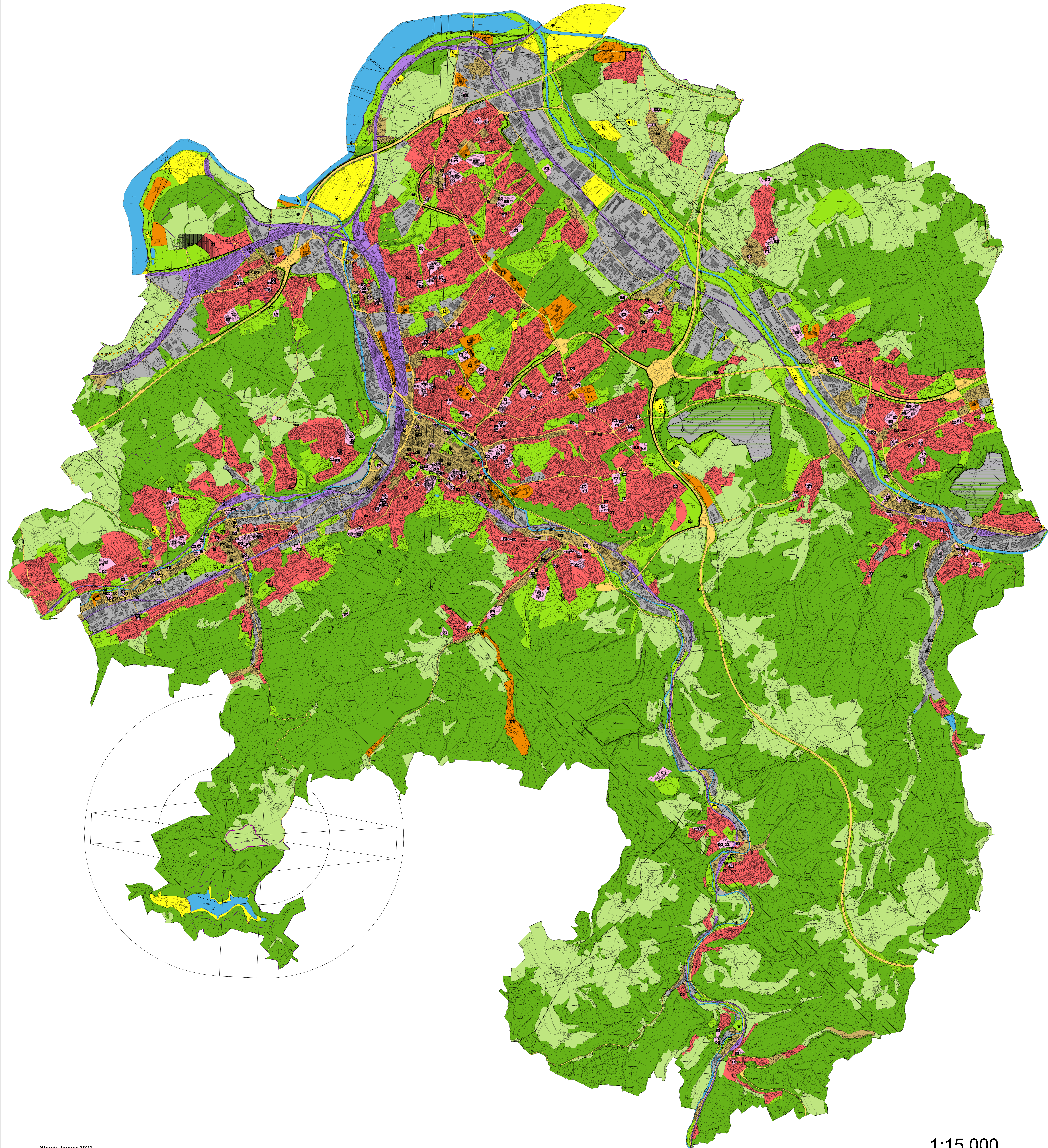


# Flächennutzungsplan



Stand: Januar 2024

1:15.000

Darstellung gemäß § 5, Abs. 2 BauGB

### Art der baulichen Nutzung

- Wohnbaufläche
- Gemischte Baufläche
- Dorfgebiet
- Gewerbliche Baufläche
- Sonderbaufläche
- Landesbehörden, Verwaltung
- Fernuniversität, wissenschaftliche Einrichtungen, technologieorientiertes Dienstleistungsgewerbe, Landesbehörden
- Fachhochschule
- Besondere kulturelle Einrichtungen
- Großräumige Einzelhandelsbetriebe
- Überregionale bedeutsamer Freizeit- und Erholungsschwerpunkt
- Campingplatzgebiet
- Festplatz, Ausstellungsgelände
- Go-Car-Anlage, Motodrom
- Verwaltung allgemein
- Sportlichen Zwecken dienende Einrichtungen
- Güterverteilungszentrum
- Grünflächen
- Platzanlage
- Öffentlicher Freizeit- und Erholungsschwerpunkt
- Freibad
- Fließloch
- Dauerklingelgärten
- Sportplatz
- Spielplatz
- Grünanlage
- Retentionsfläche
- Wasserfläche

### Bauliche Anlagen und Einrichtungen für den Gemeinbedarf

- Flächen für den Gemeinbedarf
- Öffentliche Verwaltungen
- Schule
- Gesundheitlichen Zwecken dienende Gebäude und Einrichtungen
- Kulturellen Zwecken dienende Gebäude und Einrichtungen
- Jugendeinrichtungen
- Altersheimen
- Sonstige soziale Einrichtungen
- Kindertageseinrichtungen / Kinderheim
- Post und Fernmelddienst
- Kirchen und kirchlichen Zwecken dienende Gebäude und Einrichtungen
- Sportlichen Zwecken dienende Gebäude und Einrichtungen
- Schutzbauwerk
- Feuerwehr
- Sternwarte

### Flächen für den überörtlichen Verkehr und für die örtliche Hauptverkehrswege

- Bundesautobahnen und sonstige kreuzungsfreie Asphalt- Schnellstraßen
- Sonstige überörtliche oder örtliche Hauptverkehrs- und Sammelstraßen
- Nachrichtliche Darstellung einer nach § 16 StVO bestimmten Straßenklasse
- Öffentliche Parkfläche
- Parkhaus
- private Stellplätze
- Grenze der Ortsdurchfahrt

### Flächen für Versorgungsanlagen, für die Verwertung oder Beseitigung von Abwasser und festen Abfallstoffen sowie für Ablagerungen

- Flächen für Versorgungsanlagen oder für die Beseitigung von festen Abfallstoffen
- Elektrizität
- Wasser
- Pumpwerk
- Abwasser
- Regenbecken
- Fernwärme
- Ablagerung
- Abfall
- Deponie
- Kompostierungsanlage
- Windenergieanlage

### Führung der Hauptversorgungsleitungen

- Freileitungen über 30 kV
- Kabel über 30 kV
- Gasföhrleitung

### Flächen für Aufschüttungen, Abgrabungen oder für die Gewinnung von Bodenschätzen

- Flächen für Aufschüttungen
- Flächen für Abgrabungen oder für die Gewinnung von Bodenschätzen

### Flächen für die Landwirtschaft und für Wald

- Fläche für die Landwirtschaft
- Wald

### Sonstige Darstellungen gem. § 5, Abs. 2 BauGB

- Umgrenzung der Fläche für Nutzungsbeschränkungen oder für Vorkehrungen zum Schutz gegen schädliche Umwelteinwirkungen
- Umgrenzung von Flächen für Maßnahmen zum Schutz, zur Pflege und zur Entwicklung von Natur und Landschaft

### Kennzeichnungen und nachrichtliche Übernahmen

- Darstellung eines Siedlungsschwerpunktes
- Überschwemmungsgebiet
- Wasserschutzgebiet Zone I
- Wasserschutzgebiet Zone II
- Wasserschutzgebiet Zone III
- Sanierungsgebiet
- Grenze des abbauwürdigen Gesteinskörnungsbereichs
- Besondere Anlagen zum Schutz gegen schädliche Umwelteinwirkungen
- Fläche für Bahnanlagen
- Überlagerte Darstellung einer Fläche für Bahnanlagen
- S-Bahn-Haltestelle
- Umgrenzung der Fläche für den Luftverkehr
- Sonderlandeplatz (mit zugehörigen Luftumflächen)
- Hubschrauberlandeplatz
- Richtfunkstelle der Deutschen Telekom mit Schutzzone
- Baudenkmal
- Bodendenkmal

- Vom Regierungspräsidenten nicht genehmigte räumliche Teilbereiche
- Umgrenzung der für bauliche Nutzungen vorgesehenen Flächen, deren Böden erheblich mit umweltgefährdenden Stoffen belastet sind (flächenhafte Kennzeichnung gem. § 5, Abs. 3 BauGB)
- Altlasten | symbolhafte Kennzeichnung gem. § 5, Abs. 3 BauGB
- Umgrenzungen von Schutzgebieten und Schutzobjekten im Sinne des Naturschutzrechts
- Geschützter Landschaftsbestandteil

